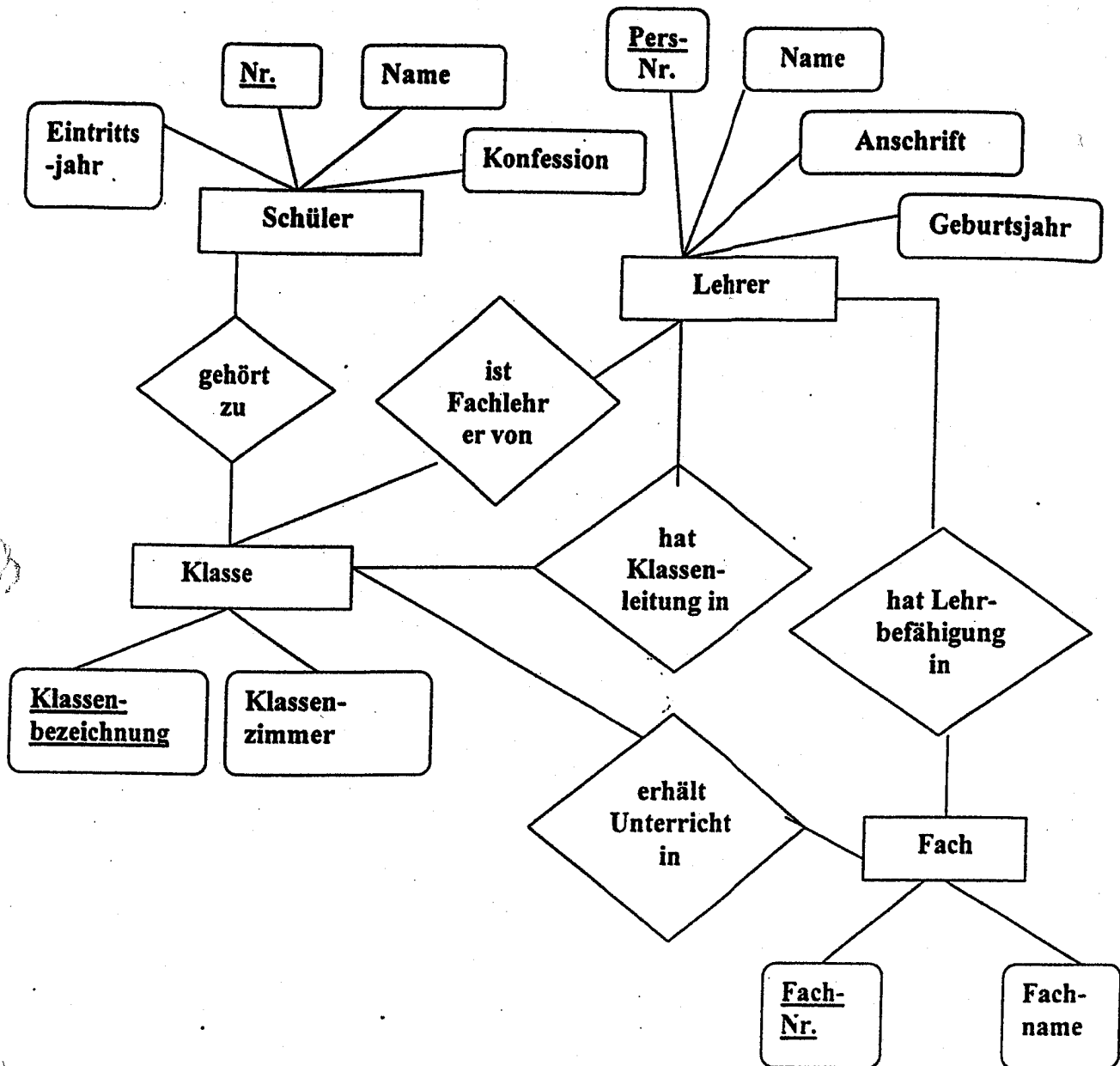


Im Berufskolleg Opladen soll die Schüler-, Lehrer- und Klassenverwaltung mit dem Datenbankprogramm Access erfolgen. Dazu wurde folgendes ERD-Modell erstellt:



Hinweise:

- Jeder Lehrer am Berufskolleg Opladen unterrichtet in mindestens zwei Fächern
- Jeder Lehrer hat nur eine Klassenleitung

Aufgabe:

5. Tragen Sie alle Beziehungstypen in das obige ERD-Modell ein!