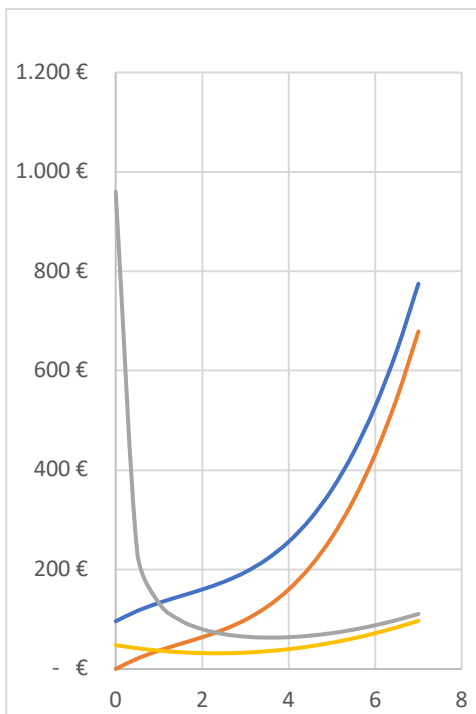




Aufgabe

Gegeben ist folgende Kostenfunktion: $K(x) = 3x^3 - 14x^2 + 48x + 96$



1. Bestimme folgende Funktionen ...
 - i. variable Gesamtkosten
 - ii. Stückkosten
 - iii. variable Stückkosten
 - iv. Grenzkostenfunktion
2. Berechne
 - i. das Betriebsoptimum
 - ii. das Betriebsminimum
 - iii. das Grenzkostenminimum
3. Beschrifte ...
 - i. die Funktionen 1i bis 1iii in der Grafik.
 - ii. die Punkte 2i und 2ii in der Grafik.